



Los Angeles County Supervisor

HILDA L. SOLIS

First District • Chair Pro Tem

FIRST SUPERVISORIAL DISTRICT

COVID-19 BUSINESS RELIEF GRANT

GET UP TO

\$5,000

FOR YOUR BUSINESS

APPLY AT

bit.ly/SD1BizGrant

JUNE 15 to

JUNE 19, 2020



Eligible Businesses:

- Located in the unincorporated areas of Los Angeles County's First Supervisorial District
- Five or fewer full-time employees
- Impacted by the COVID-19 pandemic
- Have not received any federal, state, or local loan or grant



QUESTIONS?
(323) 388-3724

grants@inclusiveaction.org



Los Angeles County Supervisor

HILDA L. SOLIS

First District • Chair Pro Tem

PRIMER DISTRITO SUPERVISORIAL

COVID-19 Ayuda Para Negocios Pequeños/ Empresas Pequeñas

OBTENGA HASTA

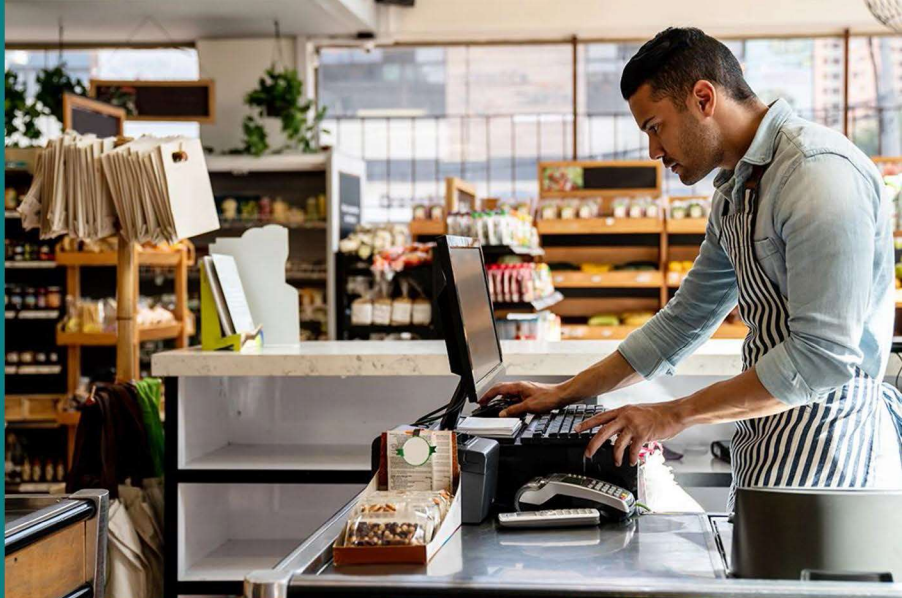
\$5,000

PARA SU NEGOCIO

APLICAR EN

bit.ly/SD1BizGrant

15 de junio a
19 de junio de 2020



Negocios elegibles:

- Ubicado en las áreas no incorporadas del primer distrito de supervisión del condado de Los Ángeles
- Cinco o menos empleados a tiempo completo
- Impactado por la pandemia de Covid-19



¿PREGUNTAS?

(323) 388-3724

grants@inclusiveaction.org



Los Angeles County Supervisor

HILDA L. SOLIS

First District • Chair Pro Tem

第一监督区

COVID-19

商业救济补助金

为您的业务节省高达

5000 美元

适用于

bit.ly/SD1BizGrant

2020年6月15日至 6月19日



符合条件的企业：

- 位于洛杉矶县第一监督区的非法人区域
- 五名或更少的全职员工
- 受Covid-19大流行影响
- 没有收到任何联邦，州或地方的贷款或赠款



有问题吗?

(323) 388-3724

grants@inclusiveaction.org



Los Angeles County Supervisor

HILDA L. SOLIS

First District • Chair Pro Tem

อำเภอหนึ่งในสี่

COVID-19

เงินช่วยเหลือธุรกิจ

รับสูงถึง

\$5,000

สำหรับธุรกิจของคุณ



ธุรกิจที่มีสิทธิ์:

- ตั้งอยู่ในพื้นที่หน่วยงานของเขตการปกครองแรกของ Los Angeles County
- พนักงานเต็มเวลาห้าคนหรือน้อยกว่า
- ได้รับผลกระทบจากการระบาดใหญ่ของ Covid-19
- ยังไม่ได้รับเงินกู้หรือเงินช่วยเหลือจากรัฐบาลกลางรัฐหรือท้องถิ่น

ใช้ที่ **bit.ly/SD1BizGrant**

15 มิถุนายนถึง 19 มิถุนายน 2020



คำถาม?

(323) 388-3724

grants@inclusiveaction.org